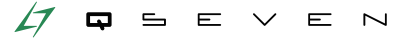
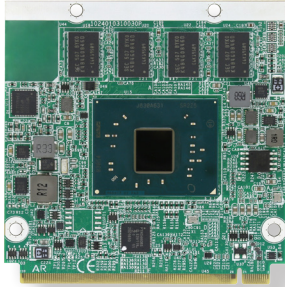


EmQ-i2401



Intel® Pentium N4200/Celeron N3350/Atom x7-E3950/ x5-E3940/
E3930 处理器 Qseven R2.0 CPU 模块



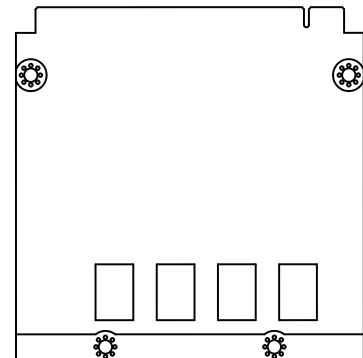
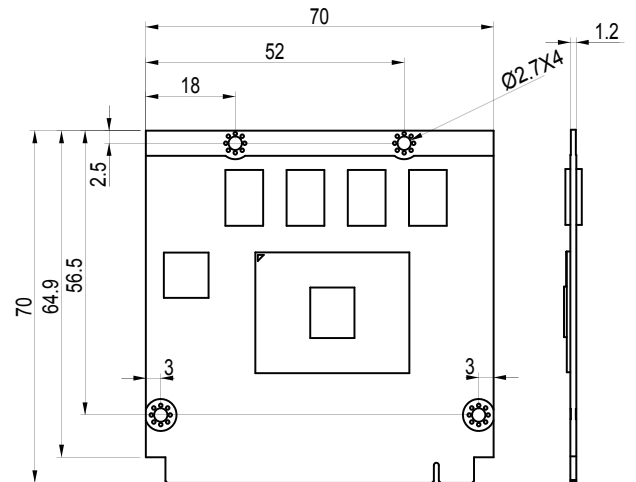
特点

- 板贴英特尔 Apollolake SoC 处理器
- 集成千兆网
- 双通道 24-bit LVDS 和 1 x DDI 接口

系统

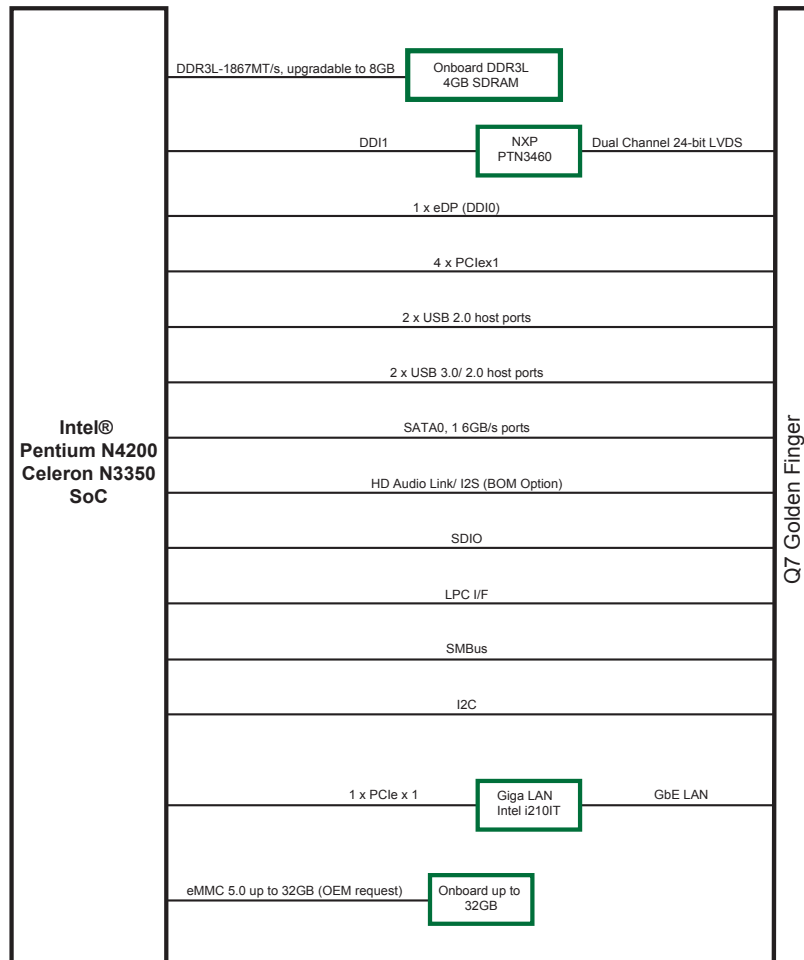
CPU	板贴 Intel® Pentium® N4200 2.5GHz/ Celeron® N3350 2.4GHz/ Atom™ x7-E3950 1.6GHz/ x5-E3940 1.6GHz/ x5-E3930 1.3GHz 处理器
内存	板贴 4GB DDR3L SDRAM, 可升级到 8GB
BIOS	AMI UEFI BIOS
I/O	
USB 接口	4 x USB 2.0 接口 2 x USB 3.0 SuperSpeed 接口
扩展总线	4 x PCIe1 通道, I2C 接口, SDIO
存储	2 x SATA 接口 板贴 eMMC 5.0 最大 32GB (OEM 需求)
网络芯片	1 x Intel® i21x 系列网络控制器
音频	HD link
显示	
显示芯片	集成于 Intel® Gen9 核显
显示接口	双通道 24-bit LVDS, 最高分辨率 1920x1200 1 x DDI 接口
支持操作系统	
	Windows 10 64-bit Linux: Ubuntu
机构与环境	
电源需求	DC 5V, 5VSB
电源功耗	2A@5V 使用 N4200 (典型值搭配 PBQ-900L)
工作温度	-20 ~ 85°C (-4 ~ 185°F) -20 ~ 70°C 对应 EmQ-i2401D 系列 -40 ~ 80°C 对应 EmQ-i2401-WT 系列
工作湿度	10 ~ 95% @ 85°C (无冷凝)
尺寸 (L x W)	70 x 70 mm (2.76" x 2.76")

尺寸图



Unit:mm

方框图



订货信息

EmQ-i2401-N4200	Intel® Pentium® N4200 Qseven R2.0 CPU 模块带 4G 板贴内存, -20~85°C
EmQ-i2401-N3350	Intel® Celeron® N3350 Qseven R2.0 CPU 模块带 4G 板贴内存, -20~85°C
EmQ-i2401D-N4200	Intel® Pentium® N4200 Qseven R2.0 CPU 模块带 4G 板贴内存, 32GB eMMC, -20~70°C(OEM 需求)
EmQ-i2401D-N3350	Intel® Celeron® N3350 Qseven R2.0 CPU 模块带 4G 板贴内存, 32GB eMMC, -20~70°C(OEM 需求)
EmQ-i2401-WT-E3950	Intel® Atom® x7-E3950 Qseven R2.0 CPU 模块带 4G 板贴内存, 32GB eMMC, -40~85°C(OEM 需求)
EmQ-i2401-WT-E3940	Intel® Atom® x5-E3940 Qseven R2.0 CPU 模块带 4G 板贴内存, 32GB eMMC, -40~85°C(OEM 需求)
EmQ-i2401-WT-E3930	Intel® Atom® x5-E3930 Qseven R2.0 CPU 模块带 4G 板贴内存, 32GB eMMC, -40~85°C(OEM 需求)

可选配件

PBQ-900L	EPIC 外型规范 Qseven R2.0 载板
HS-2401-F1	导热器, 带导热垫, 70*65*8mm 用于 N-系列
HS-2401-F2	导热器, 带导热垫, 70*65*8mm 用于 E-系列
CBK-06-900L-00	线材: 2 x COM 线 1 x USB 线 1 x SATA 线 1 x SATA 电源线 1 x 音频线