



FPC-9002-P6

机器视觉控制器采用英特尔® 至强® E3/ 第六代 & 第七代酷睿™ i7/i5/i3 处理器
带 6 千兆网 PoE



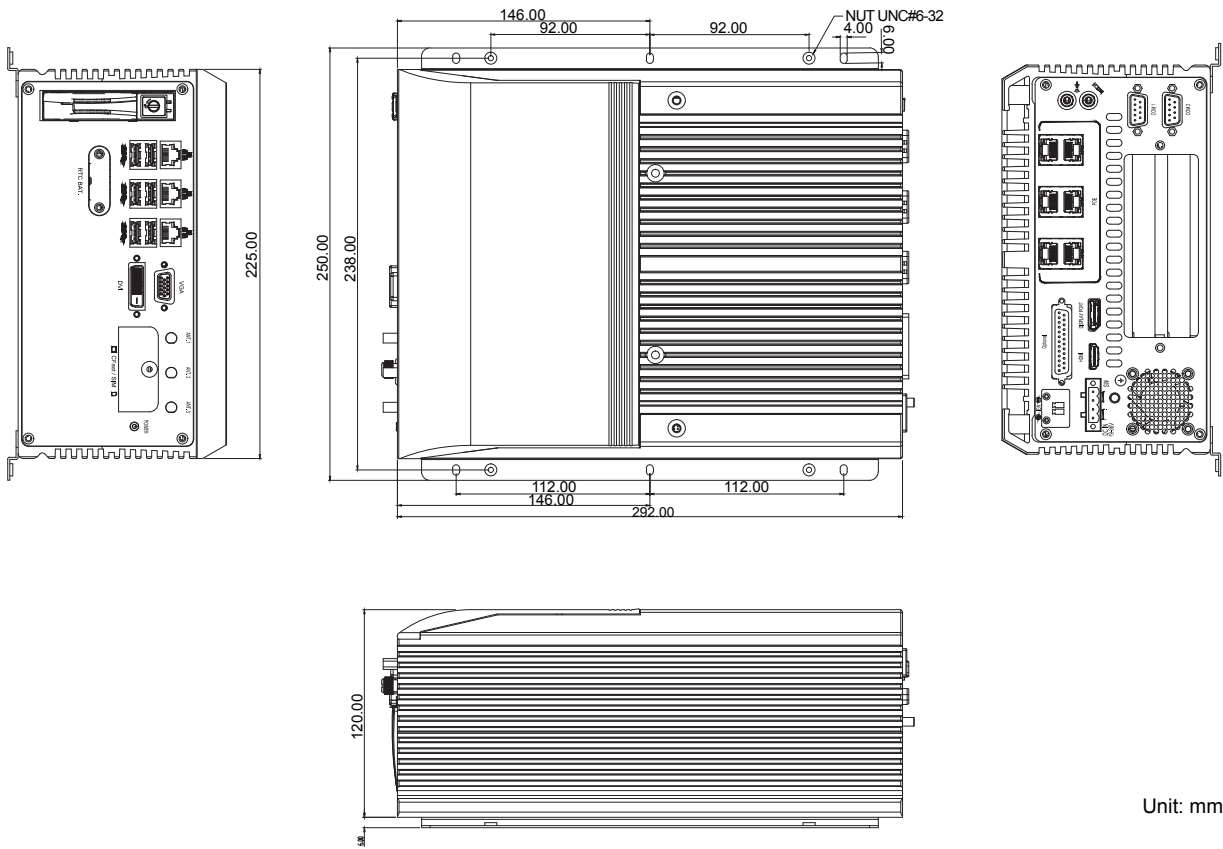
特点

- 宽幅直流电源输入 (19~36V)
- DP x1+HDMI x 1 +VGA x1+DVI x1 (支持独立三显)
- 电源开关延迟设计 / 可配置点火电源控制
- 支持 TPM2.0 (可选)
- 支持 RTC 电池窗口更换
- 支持双 mPCIe 用于可选 WiFi/3G/4G/GPS 或 I/O 扩展
- 2 x SATA SSD (1 x 可移动, 1 x 固定), 支持 RAID 0,1
- 支持前面可读取 I/O
- 智能风扇控制
- 6 x 802.3af 千兆网 PoE 接口

系统	
CPU	Intel® 至强® E3/第六代 & 第七代酷睿™ i7/i5/i3 处理器 LGA1151 插槽
内存	2 x 260-pin DDR4 SO-DIMM 插槽, 最大支持 2133MHz SDRAM 32GB
芯片组	Intel® C236
显示	集成英特尔®核芯显卡
ATA	2 x SATA 接口 600MB/s HDD 传输速度
网络芯片	2 x Intel® WGI211AT PCIe 控制器 1 x Intel® WGI219LM PCIe 控制器支持 iAMT 6 x Intel® WGI211AT PCIe 控制器用于 PoE
看门狗	1~255 级
I/O	
串口	2 x RS-232/422/485 可配置
USB 接口	6 x USB 3.0/ 2.0 接口 内部 USB 加密狗 (可选)
网络	3 x RJ-45 接口用于千兆网 6 x RJ-45 接口用于 PoE
视频接口	1 x DP 1 x HDMI 1 x DB-15 母头接口用于模拟 RGB 1 x DVI-D 母头接口用于数字视频输出
可选接口	1 x DB25 接口用于 1 x DIO (8 in/8 out) 接口或 1 x LPT 接口 (二选一) (默认为 DIO)
音频	麦克风输入/线出
扩展总线	2 x Mini-card 互连接用于可选 WiFi/3G/4G/GPS 或 I/O 扩展 1 x SIM 插槽 1 x PCIe x16 插槽 +1 x PCIe x 8 插槽 (通过 x 4 通道) 用于扩展卡

环境	
工作温度	-20 ~ 55°C (-4 ~ 131°F), 周围空气流通
存储温度	-40 ~ 75°C (-40 ~ 167°F)
工作湿度	10 ~ 95% @ 55°C (无冷凝)
抗振性	3 Grms/5~500Hz/自由操作使用 SSD
抗冲击	工作中 40G (11ms), 非工作中 60G 使用 SSD
认证	
认证	CE, FCC Class A
电源	
电源输入	DC 19~36V 输入 (带 4-pin 直流输入端子块, 结合遥控电源开关)
点火开关	2-pin 端子接口: IGN, GND
电源功耗	180W (典型值)
存储	
类型	2 x 2.5" 驱动器架 (1 x 可移动, 1 x 固定) 1 x CFast 插槽, 可从外部插拔
机构	
结构	铝合金
固定	壁挂固定
重量	7.2kg (15.87lb)
尺寸 (W x D x H)	225 x 292 x 120mm
支持操作系统	
Windows 10 IOT (对应第七代 Intel CPU)	
Windows 7 / Windows8.1/ Windows 10 IOT (对应第六代 Intel CPU)	
Linux (Kernel 4.4.x)	
订货信息	
FPC-9002-P6	机器视觉控制器采用英特尔®至强 E3/ 第六&七代酷睿™ i7/i5/i3 处理器带 6 x 千兆网 PoE

尺寸图



Unit: mm

可选配件

WMK-7000 壁挂固定条用于 FPC-7XXX 系列



PAC-180W6C-FSP 180W AC/DC 24V 适配器



可选配置(CTOS* Kit)

150GB SSD Intel® 2.5" 150GB SATAIII SSD kit



WiFi-AT2350 Atheros AR9462 WiFi 模块带 20&30cm 内置连线



ANT-H11 1 x 2dBi HSUPA 天线



ANT-D11 1 x Wi-Fi 双波段 2.4G/5G 天线



Core™ i7-7700T Intel® 第七代酷睿™ i7-7700T 处理器, L2/8M, 2.9G

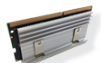
Core™ i5-7500T Intel® 第七代酷睿™ i5-7500T 处理器, L2/6M, 2.7G

Core™ i3-7101TE Intel® 第七代酷睿™ i3-7101TE 处理器, L2/3M, 3.4G

Xeon™ E3-1268L-V5 Intel® 第六代至强™ E3-1268L 处理器, L2/8M, 2.4G



MK-4C-4G/8G/16G DDR4-2133 4GB/8GB/16GB SDRAM DIMM kit

FAN-4020 风扇配件 (40 x 40 x 20 mm, L=250mm, 2P)
8000 RPM, 10.8 CFM, 27.5 dB(A)

*CTOS 意思是订货配置服务